



Laser marking



Laser marking system
Laserbeschriftungssystem

OEM series

Integrability : OEM configuration is suitable for marking applications and specific for integration on automatic lines, thanks to the compact size and the specially developed hardware interface.

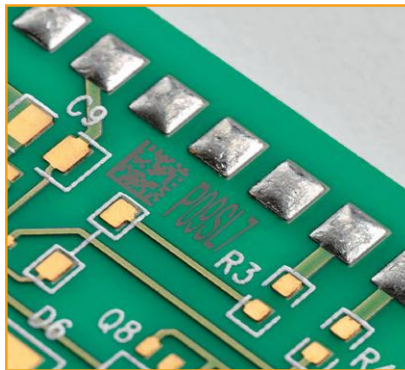
Integrabilität : Die OEM-Konfiguration eignet sich aufgrund der kompakten Größe und der speziell entwickelten Hardwareschnittstelle zum Markieren von Anwendungen und ist speziell für die Integration in automatische Leitungen geeignet.

Flexibility : The extremely flexible software allows to create and mark various types of data, barcodes and data matrix; it is possible to import SVG, DXF, BMP, JPG, HTML and PLT files. OEM systems can be integrated with the CVS (**Coaxial Vision System**) and the **Pattern Matching** software.

Flexibilität : Die äußerst flexible Software ermöglicht das Erstellen und Markieren verschiedener Arten von Daten, Barcodes und Datenmatrix. Es ist möglich, SVG-, DXF-, BMP-, JPG-, HTML- und PLT-Dateien zu importieren. OEM-Systeme können in das CVS (**Coaxial Vision System**) und die **Pattern Matching**-Software integriert werden.

Advanced Software : Entirely developed by Sisma, the **integrated software** is the ideal solution for file management and parameters defining, even for complex jobs. Automatic parameter search, Industry 4.0 ready, easy interface with databases and all the advantages of image reconstruction thanks to the **vision system**, make the system excellent for speed, precision and ease of use.

Erweiterte Software : Komplette von Sisma entwickelt, der **integrierten Software** ist die ideale Lösung für die Dateiverwaltung und die Definition von Parametern, auch für komplexe Jobs. Die automatische Parametersuche, Industrie 4.0-fähige, einfache Schnittstelle zu Datenbanken und alle Vorteile der Bildrekonstruktion dank des **Bildverarbeitungssystem** machen das System hervorragend für Geschwindigkeit, Präzision und Benutzerfreundlichkeit.



Technical Data - Technische Daten

	200F EP	3000	7000
Laser source - Laserquelle	Fiber: Yb	Fiber: Yb	Fiber: Yb
Pulse frequency - Pulsfrequenz	1 ÷ 1 MHz	30 ÷ 80 kHz	70 ÷ 140 kHz
Pulse duration - Pulsdauer	6 - 500 ns	50 - 200 ns	50 - 200 ns
Max pulse energy - Maximale Impulsenergie	0,03 - 1 mJ	1 mJ	0,8 mJ
Beam quality (M ²) - Strahlqualität (M ²)	≤ 1,6	≤ 1,6	≤ 1,6
Laser spot diameter - Laser-Durchmesser(F160)	20 µm	20 µm	20 µm
Waveforms - Wellenformen	40	/	/
Working temperature - Arbeitstemperatur	10 - 35° C		
Cooling system - Kühlsystem	Forced-air cooling / Zwangsluftkühlung		
Power supply - Strombedarf	230 V ± 10% 50/60 Hz 1ph 0,6 kW		
Dimensions (WxDxH) - Abmessungen (LxPxH)*	210 x 530 x 435 mm		
Weight - Gewicht	32 kg (incl. marking head / Markierungskopf enthalten → 3,5 kg)		

The features, images, performances, weights and measures contained in the catalogue are completely indicative and approximate and may change without notice. Die Merkmale, Bilder und Eigenschaften im Prospekt, sind vollständig indikativ und Näherungswerte und können ohne vorherige Ankündigung geändert werden.

03-2020



SISMA S.p.A.
via dell'Industria 1, 36013 Pivene Rocchette (VI) Italy
tel. (+39) 0445 595511 - fax (+39) 0445 595595
info@sisma.com - www.sisma.com



Och GmbH
Fischbacher Hauptstr. 196
90475 Nürnberg
Tel. 09 11 / 8 33 07 - 0
Fax 09 11 / 8 33 07 - 10

E-Mail: info@och.de - Online bestellen unter: www.och.de/eSHOP

SISMA authorized dealer